

Головки насосов OEM и шланговые насосы

Технические характеристики

По вопросам продаж и поддержки обращайтесь:

Алматы (727)345-47-04
Ангарск (3955)60-70-56
Архангельск (8182)63-90-72
Астрахань (8512)99-46-04
Барнаул (3852)73-04-60
Белгород (4722)40-23-64
Благовещенск (4162)22-76-07
Брянск (4832)59-03-52
Владивосток (423)249-28-31
Владикавказ (8672)28-90-48
Владимир (4922)49-43-18
Волгоград (844)278-03-48
Вологда (8172)26-41-59
Воронеж (473)204-51-73
Екатеринбург (343)384-55-89

Иваново (4932)77-34-06
Ижевск (3412)26-03-58
Иркутск (395)279-98-46
Казань (843)206-01-48
Калининград (4012)72-03-81
Калуга (4842)92-23-67
Кемерово (3842)65-04-62
Киров (8332)68-02-04
Коломна (4966)23-41-49
Кострома (4942)77-07-48
Краснодар (861)203-40-90
Красноярск (391)204-63-61
Курск (4712)77-13-04
Курган (3522)50-90-47
Липецк (4742)52-20-81

Магнитогорск (3519)55-03-13
Москва (495)268-04-70
Мурманск (8152)59-64-93
Набережные Челны (8552)20-53-41
Нижний Новгород (831)429-08-12
Новокузнецк (3843)20-46-81
Ноябрьск (3496)41-32-12
Новосибирск (383)227-86-73
Омск (3812)21-46-40
Орел (4862)44-53-42
Оренбург (3532)37-68-04
Пенза (8412)22-31-16
Петрозаводск (8142)55-98-37
Псков (8112)59-10-37
Пермь (342)205-81-47

Ростов-на-Дону (863)308-18-15
Рязань (4912)46-61-64
Самара (846)206-03-16
Санкт-Петербург (812)309-46-40
Саратов (845)249-38-78
Севастополь (8692)22-31-93
Саранск (8342)22-96-24
Симферополь (3652)67-13-56
Смоленск (4812)29-41-54
Сочи (862)225-72-31
Ставрополь (8652)20-65-13
Сургут (3462)77-98-35
Сыктывкар (8212)25-95-17
Тамбов (4752)50-40-97
Тверь (4822)63-31-35

Тольятти (8482)63-91-07
Томск (3822)98-41-53
Тула (4872)33-79-87
Тюмень (3452)66-21-18
Ульяновск (8422)24-23-59
Улан-Удэ (3012)59-97-51
Уфа (347)229-48-12
Хабаровск (4212)92-98-04
Чебоксары (8352)28-53-07
Челябинск (351)202-03-61
Череповец (8202)49-02-64
Чита (3022)38-34-83
Якутск (4112)23-90-97
Ярославль (4852)69-52-93

Россия +7(495)268-04-70

Казахстан +7(727)345-47-04

Беларусь +(375)257-127-884

Узбекистан +998(71)205-18-59

Киргизия +996(312)96-26-47

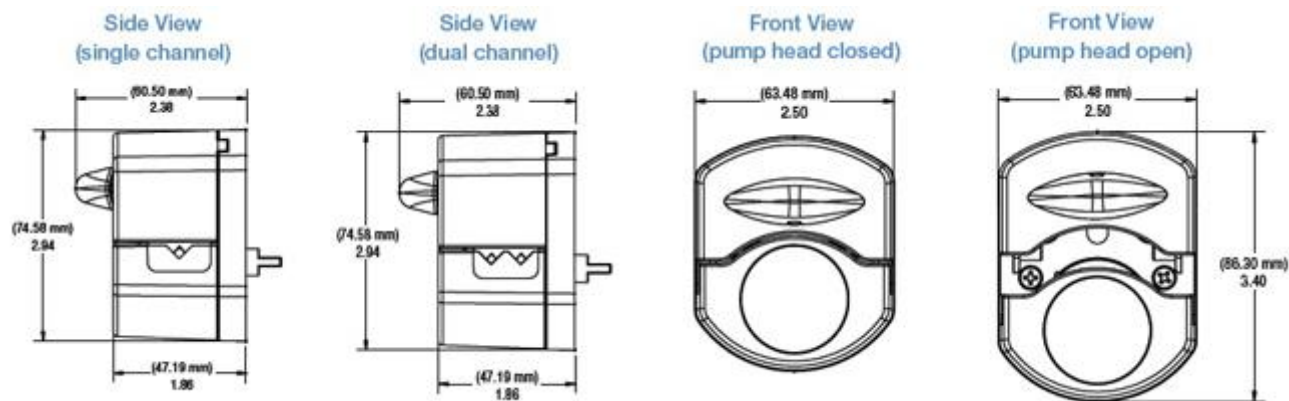
эл.почта: mxc@nt-rt.ru || сайт: <http://masterflex.nt-rt.ru/>

OEM Miniflex



Специально разработан для легкой интеграции в конструкции OEM-производителей, где требуются точные потоки жидкости. Эти насосы имеют прочную конструкцию, изготовлены из долговечных материалов и обеспечивают производительность от 0,12 до 390 мл/мин. Быстрая и простая загрузка шлангов. Доступны версии с 1 или 2 каналами.

Головка насоса Miniflex с двигателем BLDC, сочетание эффективности и долговечности. Степень защиты IP65 обеспечивает хорошую герметизацию во время очистки и позволяет использовать насосы в критических зонах.



Приводы L/S с питанием от постоянного тока



Приводы Masterflex DC Powered L/S идеально подходят для OEM-приложений, где желателен более высокий расход. Приводы оснащены мощным двигателем 1/20 л.с. и подходят для непрерывной эксплуатации. Приводы совместимы со всеми имеющимися головками насосов Masterflex L/S для гибких шлангов. Доступны модели на 12 В постоянного тока и 24 В постоянного тока.

- Подходит для всех насосных головок Masterflex L/S
- 6–2400 мл/мин (в зависимости от модели)
- Двигатель мощностью 1/20 л.с., подходит для непрерывной эксплуатации
- Доступны приводы 12 В постоянного тока и 24 В постоянного тока
- Точность +/- 5%
- Металлический корпус с эпоксидным покрытием
- Размеры: 21,6 x 9,7 x 11,7 см.
- Герметичность согласно IP52

Номера статей

07533-50	Masterflex L/S Компактный 12 В постоянного тока	Привод 100 об/мин
07533-60	Masterflex L/S Компактный 12 В постоянного тока	540 об/мин привод
07533-70	Masterflex L/S Компактный 24 В постоянного тока	Привод 100 об/мин
07533-80	Masterflex L/S Компактный 24 В постоянного тока	570 об/мин привод

Головка насоса Ultrapharm L/S OEM



Двухканальная головка насоса для низких пульсаций в сочетании со специально разработанными комплектами двойных Y-образных шлангов Masterflex.

Поток: от 0,007 до 998 мл/мин

Головка насоса Masterflex Ultrapharm L/S предназначена для наполнения и дозирования.

Эта головка насоса создает мягкий, слабо пульсирующий поток, что обеспечивает очень точное дозирование. Обеспечивает оптимальную целостность и однородность.

Функции:

- Смещенные ролики и планетарная передача обеспечивают точность дозирования ($\pm 0,5\%$), низкую пульсацию и длительный срок службы шланга.
- Двойные Y-образные шланги Masterflex обеспечивают хорошую фиксацию, повторяемость и точность.
- Максимальная скорость 250 оборотов в минуту (об/мин), объемы дозирования от $< 0,5$ мл до > 500 мл
- Автоклавиремая головка насоса; проверено до 10 циклов без потери расхода или точности
- Головка насоса доступна в корпусе из алюминия или нержавеющей стали марки 316.

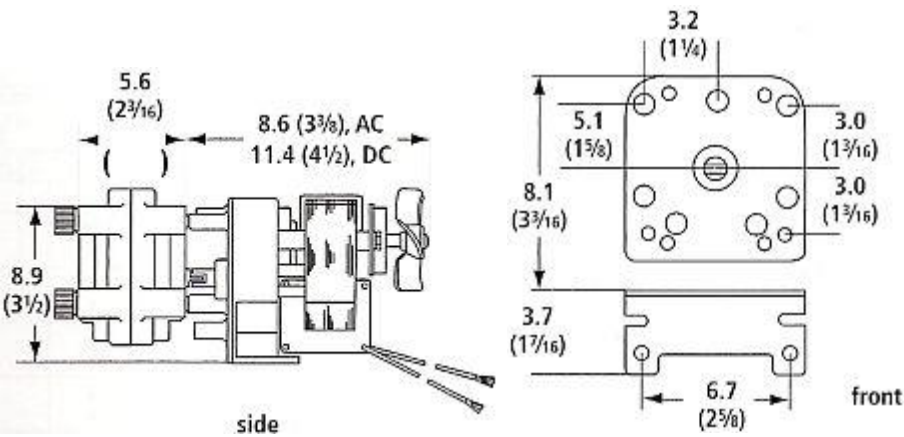
Номера статей

77313-20	Алюминиевый корпус, ролики из нержавеющей стали, датчик с открытой головкой	шланги L/S13, 14, 16, 25 и 17
77313-22	Алюминиевый корпус, ролики из нержавеющей стали, датчик с открытой головкой	шланги L/S15, 24, 35 и 36
77313-30	Корпус из нержавеющей стали 316, ролики из нержавеющей стали, датчик с открытой головкой	шланги L/S13, 14, 16, 25 и 17
77313-32	Корпус из нержавеющей стали 316, ролики из нержавеющей стали, датчик с открытой головкой	шланги L/S15, 24, 35 и 36

L/S OEM кондиционер



Компактные размеры, включая стандартную головку насоса OEM (1 шланг)
Доступны различные скорости
Расход 0,5–792 мл/мин
Подходит для материала шланга Masterflex L/S
230 В переменного тока
Поставляется с прикл. Шланг Norgrene 40 см



Обороты в минуту	Размер шланга	Скорость потока [мл/мин]	
		Л/С 13	Л/С 14
0,8 об/мин	Л/С 13	0,05	
0,8 об/мин	Л/С 14	0,17	
	Л/С 16	0,67	1,3

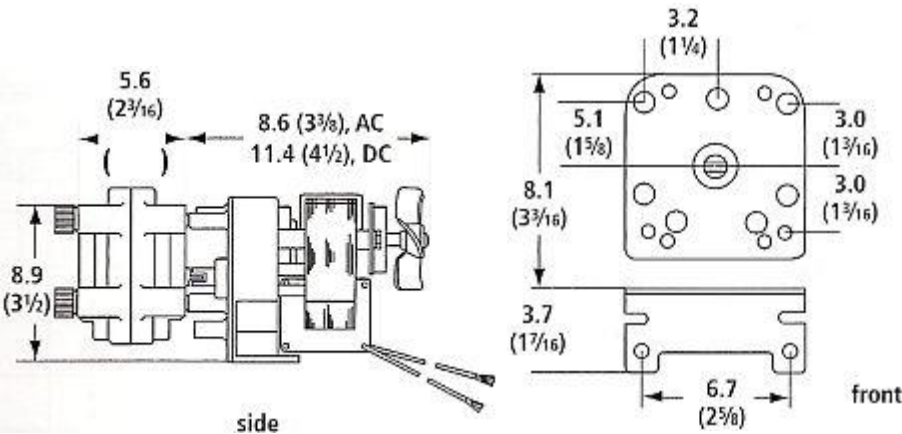
Обороты в минуту	Размер шланга	Скорость потока [мл/мин]
0,8 об/мин	Л	2,3
0,8 об/мин	/С 15	2,3
0,8 об/мин	Л/С 17	3,2
0,8 об/мин 0,8 об/мин	Л/С 24	0,3
0,8 об/мин	Л/С 18	1,1 4 8 14 14 19 1,5 5,3 20 40 70 70 9 4,8 14 53,3 107 187 187 253 7,5
0,8 об/мин	Л/С 13	26,2 100 200 350 350 475 10 35 133 266 467 467 633 12,5 44 167 333 583 583
5 об/мин 5 об/мин	Л/С 14	792
5 об/мин 5 об/мин	Л/С 16	
5 об/мин 5 об/мин	Л/С 15	
5 об/мин 5 об/мин	Л/С 17	
5 об/мин 5 об/мин	Л/С 24	
5 об/мин 25 об/мин	Л/С 18	
5 об/мин 25 об/мин	Л/С 13	
5 об/мин 25 об/мин	Л/С 14	
25 об/мин	Л/С 16	
25 об/мин 25 об/мин	Л/С 15	
25 об/мин 25 об/мин	Л/С 17	
25 об/мин 66,7 об/мин	Л/С 24	
25 об/мин 66,7 об/мин	Л/С 18	
25 об/мин 66,7 об/мин	Л/С 13	
25 об/мин 66,7 об/мин	Л/С 14	
25 об/мин 66,7 об/мин	Л/С 16	
25 об/мин 66,7 об/мин	Л/С 15	
25 об/мин 125 об/мин	Л/С 17	
25 об/мин 125 об/мин	Л/С 24	
25 об/мин 125 об/мин	Л/С 18	
25 об/мин 125 об/мин	Л/С 13	
25 об/мин 125 об/мин	Л/С 14	
25 об/мин 125 об/мин	Л/С 16	
25 об/мин 125 об/мин	Л/С 15	
25 об/мин 125 об/мин	Л/С 17	
25 об/мин 125 об/мин	Л/С 24	
25 об/мин 125 об/мин	Л/С 18	
25 об/мин 125 об/мин	Л/С 13	
25 об/мин 125 об/мин	Л/С 14	
25 об/мин 125 об/мин	Л/С 16	
25 об/мин 125 об/мин	Л/С 15	
25 об/мин 125 об/мин	Л/С 17	
25 об/мин 125 об/мин	Л/С 24	
25 об/мин 125 об/мин	Л/С 18	
25 об/мин 125 об/мин	Л/С 13	
25 об/мин 125 об/мин	Л/С 14	
25 об/мин 125 об/мин	Л/С 16	
25 об/мин 125 об/мин	Л/С 15	
25 об/мин 125 об/мин	Л/С 17	
25 об/мин 125 об/мин	Л/С 24	
25 об/мин 125 об/мин	Л/С 18	
25 об/мин 125 об/мин	Л/С 13	
25 об/мин 125 об/мин	Л/С 14	
25 об/мин 125 об/мин	Л/С 16	
25 об/мин 125 об/мин	Л/С 15	
25 об/мин 125 об/мин	Л/С 17	
25 об/мин 125 об/мин	Л/С 24	
25 об/мин 125 об/мин	Л/С 18	

Обороты в минуту	Разме р шланг а	Скорость потока [мл/мин]

L/S OEM DC



L/S OEM DC имеет компактные размеры. В комплект входит стандартная головка насоса OEM (1 шланг). Доступны различные скорости. 0,5–792 мл/мин. Подходит для шлангов Masterflex L/S 12/24 В постоянного тока. В комплект поставки входит прикл. Шланг Norprene длиной 40 см.



Обороты в минуту	Размер шланга	Скорость потока [мл/мин]
6 об/мин	Л/С 13	0.4
6 об/мин	Л/С 14	1,3
6 об/мин	Л/С 16	4.8
6 об/мин	Л/С 15	9.6
6 об/мин	Л/С 17	16.8

Обороты в минуту	Размер шланга	Скорость потока [мл/мин]
6 об/мин	Л/С 24	16.8
6 об/мин	Л/С 18	22.8
80 об/мин	Л/С 13	4.8
80 об/мин	Л/С 14	16.8
80 об/мин	Л/С 16	64
80 об/мин	Л/С 15	128
80 об/мин	Л/С 17	224
80 об/мин	Л/С 24	224
80 об/мин	Л/С 18	304
150 об/мин	Л/С 13	9
150 об/мин	Л/С 14	31,5
150 об/мин	Л/С 16	120
150 об/мин	Л/С 15	240
150 об/мин	Л/С 17	420
150 об/мин	Л/С 24	420
150 об/мин	Л/С 18	570
250 об/мин	Л/С 13	15
250 об/мин	Л/С 14	52.5
250 об/мин	Л/С 16	200
250 об/мин	Л/С 15	400
250 об/мин	Л/С 17	700
250 об/мин	Л/С 24	700
250 об/мин	Л/С 18	950

Microflex OEM DC



Компактные перистальтические насосы для монтажа в панели управления, простая интеграция в OEM-оборудование. Для применений, где требуется дозирование жидкости без загрязнений при низких скоростях потока и высокой точности.

Головка насоса Microflex с компактным шаговым двигателем обеспечивает быстрое и точное дозирование. Шланги можно легко заменить даже в небольшом пространстве, открыв окклюзионное ложе одним движением.

Головка насоса с 4 роликами для предотвращения обратного потока жидкости.

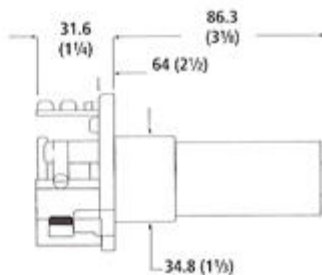
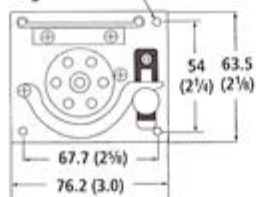
L/S OEM Компактный DC



L/S OEM Compact DC имеет компактные размеры. Шланг легко устанавливается и заменяется. Существует 1- или 2-канальная версия. 0,2–105 мл/мин. Подходит для шлангов размеров L/S-13, -14, -16 и L/S-25 (материал шланга с двумя упорами). Вал ротора из нержавеющей стали с 3 пластиковыми роликами Ertalyte. 24 В постоянного тока (макс. 400 мА).



B-32 Thru tap mounting hole 4 PLCS



24 В постоянного тока, 5–100
об/мин

1-канальная
модель

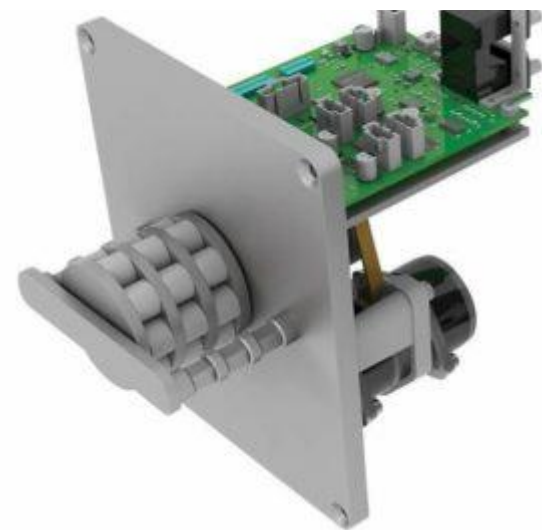
Размеры шлангов Masterflex: L/S-13, -14, -16 и L/S-25, от
0,2 до 105 мл/мин

24 В постоянного тока, 5–100
об/мин

2-канальная
модель

Размеры шлангов Masterflex: L/S-13 и L/S-14, от 0,2 до 14
мл/мин

Встроенный Masterflex Reglo ICC



Многоканальный насос с независимым управлением различными каналами.
Доступны модели с 2, 3 или 4 каналами и 8 роликами или с 4 каналами и 12 роликами.
Можно комбинировать с 3-стопными шлангами.
Диапазон расхода от 0,0001 до 35 мл/мин (в зависимости от размера шланга и количества роликов)

Номера статей

78001-43	Reglo ICC для монтажа на панель	2 канала, 8 роликов
78001-45	Reglo ICC для монтажа на панель	3 канала, 8 роликов
78001-47	Reglo ICC для монтажа на панель	4 канала, 8 роликов
78001-49	Reglo ICC для монтажа на панель	4 канала, 12 роликов



По вопросам продаж и поддержки обращайтесь:

Алматы (727)345-47-04
Ангарск (3955)60-70-56
Архангельск (8182)63-90-72
Астрахань (8512)99-46-04
Барнаул (3852)73-04-60
Белгород (4722)40-23-64
Благовещенск (4162)22-76-07
Брянск (4832)59-03-52
Владивосток (423)249-28-31
Владикавказ (8672)28-90-48
Владимир (4922)49-43-18
Волгоград (844)278-03-48
Вологда (8172)26-41-59
Воронеж (473)204-51-73
Екатеринбург (343)384-55-89

Иваново (4932)77-34-06
Ижевск (3412)26-03-58
Иркутск (395)279-98-46
Казань (843)206-01-48
Калининград (4012)72-03-81
Калуга (4842)92-23-67
Кемерово (3842)65-04-62
Киров (8332)68-02-04
Коломна (4966)23-41-49
Кострома (4942)77-07-48
Краснодар (861)203-40-90
Красноярск (391)204-63-61
Курск (4712)77-13-04
Курган (3522)50-90-47
Липецк (4742)52-20-81

Магнитогорск (3519)55-03-13
Москва (495)268-04-70
Мурманск (8152)59-64-93
Набережные Челны (8552)20-53-41
Нижегород (831)429-08-12
Новокузнецк (3843)20-46-81
Ноябрьск (3496)41-32-12
Новосибирск (383)227-86-73
Омск (3812)21-46-40
Орел (4862)44-53-42
Оренбург (3532)37-68-04
Пенза (8412)22-31-16
Петрозаводск (8142)55-98-37
Псков (8112)59-10-37
Пермь (342)205-81-47

Ростов-на-Дону (863)308-18-15
Рязань (4912)46-61-64
Самара (846)206-03-16
Санкт-Петербург (812)309-46-40
Саратов (845)249-38-78
Севастополь (8692)22-31-93
Саранск (8342)22-96-24
Симферополь (3652)67-13-56
Смоленск (4812)29-41-54
Сочи (862)225-72-31
Ставрополь (8652)20-65-13
Сургут (3462)77-98-35
Сыктывкар (8212)25-95-17
Тамбов (4752)50-40-97
Тверь (4822)63-31-35

Тольятти (8482)63-91-07
Томск (3822)98-41-53
Тула (4872)33-79-87
Тюмень (3452)66-21-18
Ульяновск (8422)24-23-59
Улан-Удэ (3012)59-97-51
Уфа (347)229-48-12
Хабаровск (4212)92-98-04
Чебоксары (8352)28-53-07
Челябинск (351)202-03-61
Череповец (8202)49-02-64
Чита (3022)38-34-83
Якутск (4112)23-90-97
Ярославль (4852)69-52-93

Россия +7(495)268-04-70

Казахстан +7(727)345-47-04

Беларусь +(375)257-127-884

Узбекистан +998(71)205-18-59

Киргизия +996(312)96-26-47

эл.почта: mxc@nt-rt.ru || сайт: <http://masterflex.nt-rt.ru/>